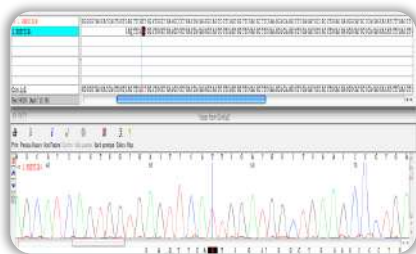
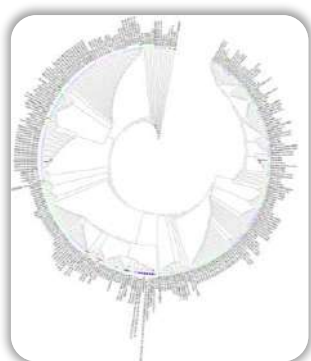


Génotypage BVD sur échantillon bovin



LE LABORATOIRE LABÉO

Pôle d'analyses et de recherche de Normandie

Vous désirez connaître le génotype viral du BVDV présent dans un élevage. LABÉO vous propose une solution complète du génotype au sous-génotype :

2 possibilités s'offrent à vous :

Sur les prélèvements suivants :

sang total, sérum, organes, biopsies auriculaires.

> Génotypage du virus BVDV par PCR :

Délai de réponse : 48 heures après réception

Rendu de résultats : BVDV1, BVDV2 ou BVDV3

Résultat qualitatif (détecté - non détecté)

> Sous-génotypage de votre souche virale BVDV après séquençage (Si le BVDV a été détecté par PCR sous réserve d'une charge virale minimum) :

Délai de réponse : 10 jours après réception

Rendu de résultats : BVDV1b, BVDV1f, BVDV2, etc...

VOS CONTACTS PRIVILÉGIÉS TECHNIQUES :

- > **Delphine PERROTTE** : Chef de service Biologie moléculaire/Virologie - Site LABÉO Manche
delphine.esperet@laboratoire-labeo.fr - Tél. 02 33 75 63 00
- > **Loïc LEGRAND** : Chef du service Virologie et Biologie Moléculaire - Pôle Santé - Site LABÉO
Frank Duncombe - loic.legrand@laboratoire-labeo.fr - Tél. 02 31 47 19 63
- > **Élodie PICARD** : Chef du Pôle Santé LABÉO Eure (27) et Orne (61)
Mail : elodie.picard@laboratoire-labeo.fr - Tél. 06 75 76 92 80